

Muerte súbita

La muerte súbita es la **aparición repentina e inesperada de una parada cardíaca** en una persona que aparentemente se encuentra sana y en buen estado.

Su principal causa es una **arritmia cardíaca llamada fibrilación ventricular**.

¿Qué sucede en el cuerpo cuando aparece?

En primer lugar, la persona que sufre una muerte súbita se queda sin pulso y, en pocos segundos, también pierde el conocimiento y la capacidad de respirar.

Si no recibe **atención inmediata**, la consecuencia directa es el fallecimiento al cabo de unos minutos.

Las medidas de reanimación cardiopulmonar pueden conseguir en muchos casos que la arritmia desaparezca y el paciente se recupere.



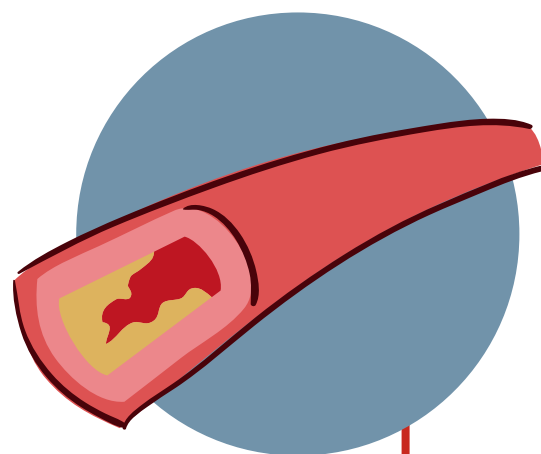
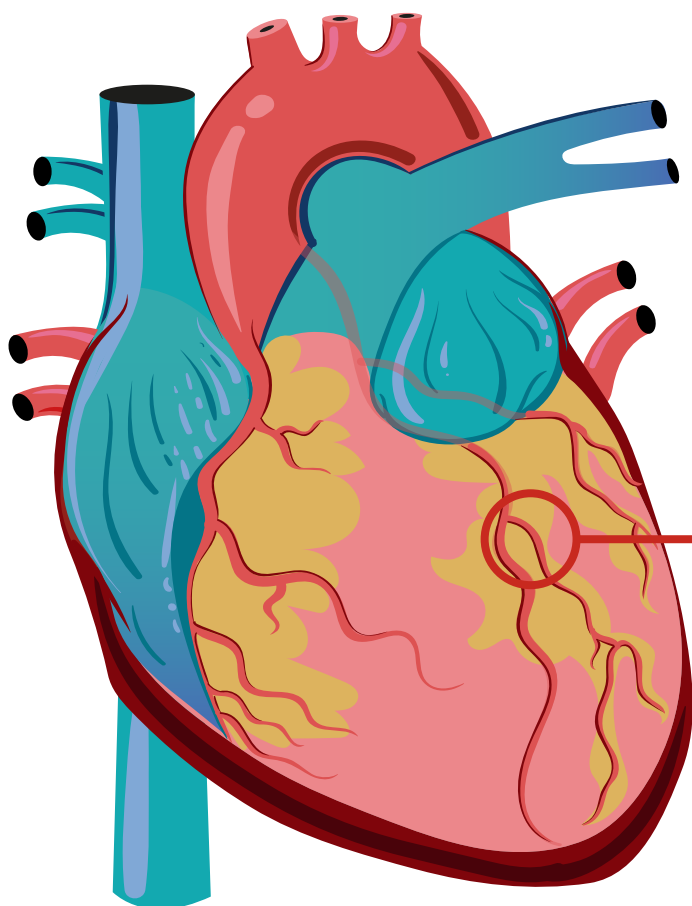
En España se producen
30.000 MUERTES SÚBITAS AL AÑO

Causas de la muerte súbita

DEBEMOS SEPARAR DOS GRUPOS DE EDAD

Mayores de 35-40 años

La causa más frecuente de muerte súbita es la **arterosclerosis coronaria** y el **infarto de miocardio**.



Menores de 35-40 años

Las causas suelen ser hereditarias, es decir, **enfermedades cardiacas genéticas o familiares**, que afectan típicamente a los deportistas, de las que se pueden destacar la **miocardiopatía hipertrófica**, la **miocardiopatía arritmogénica**, la **miocardiopatía dilatada**, el **síndrome de QT largo** o el **síndrome de Brugada**, entre otras.

Cabe destacar que la mayoría de estas enfermedades pueden ser diagnosticadas con la realización de un electrocardiograma (ECG), por lo que una medida muy eficaz de prevención sería que todo joven deportista se realizara un ECG y que un cardiólogo especializado lo interpretara.