

# IMPACTO DE LA CONTAMINACIÓN ATMOSFÉRICA EN LA SALUD

Mundo



8,8 millones de muertes al año

Europa



790.000 muertes al año

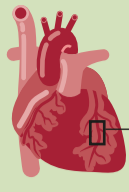
España



30.000 muertes al año

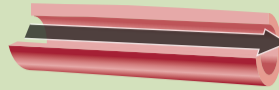


40-80% de las muertes por contaminación: causa cardiovascular

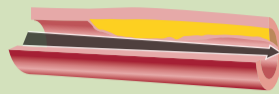


La contaminación favorece:

- Trombosis
- Inflamación
- Estrés oxidativo
- Disfunción endotelial



Arteria normal



Arteria enferma

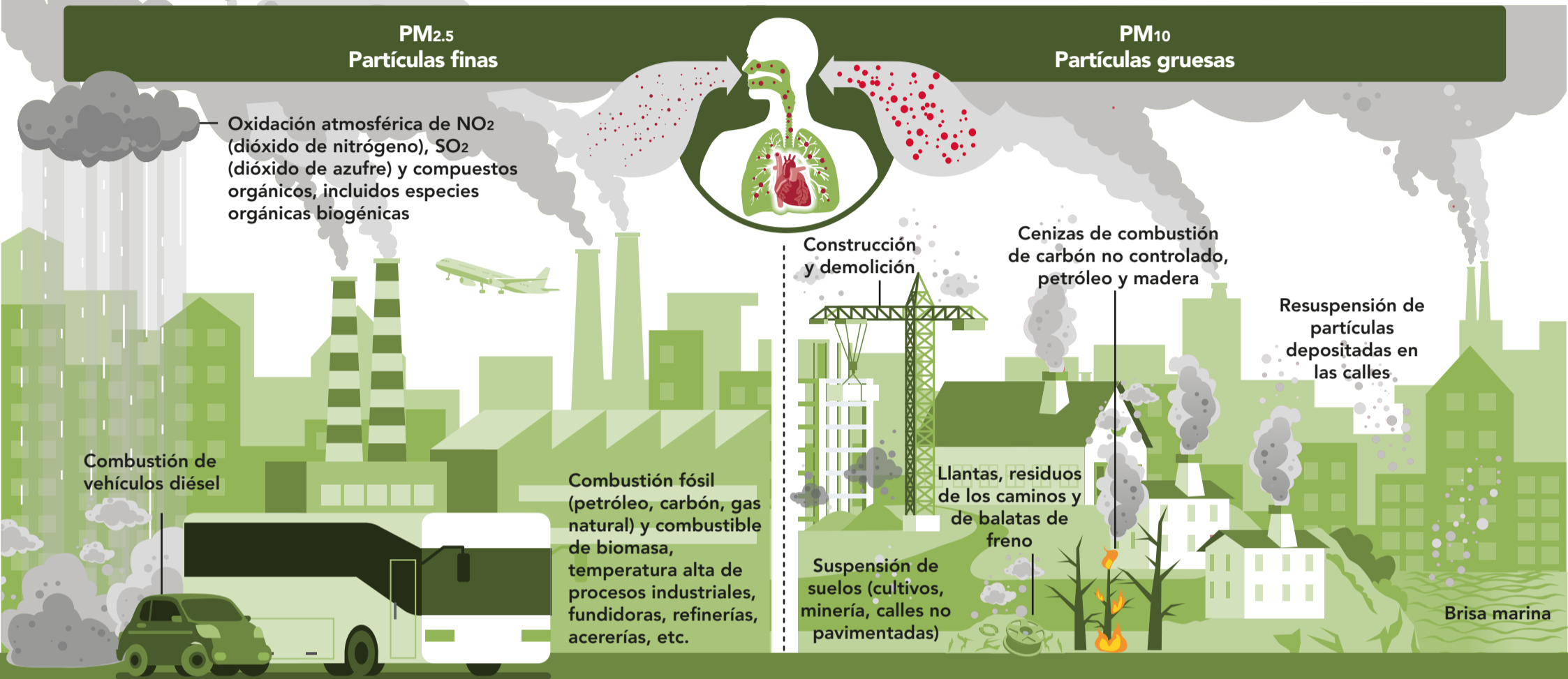
Los productos contaminantes de mayor impacto medioambiental son las partículas de materia en suspensión:

**PM<sub>2.5</sub>**  
Partículas finas  
≤ 2.5 micras de diámetro

**PM<sub>10</sub>**  
Partículas gruesas  
≤ 10 micras de diámetro

MAYOR ← DAÑO → MENOR

## Principales fuentes de emisión de las partículas finas y gruesas:



PM<sub>2.5</sub>



Límites establecidos

PM<sub>10</sub>



## Media ponderada con la población de la concentración media anual de PM<sub>2.5</sub> por comunidades autónomas

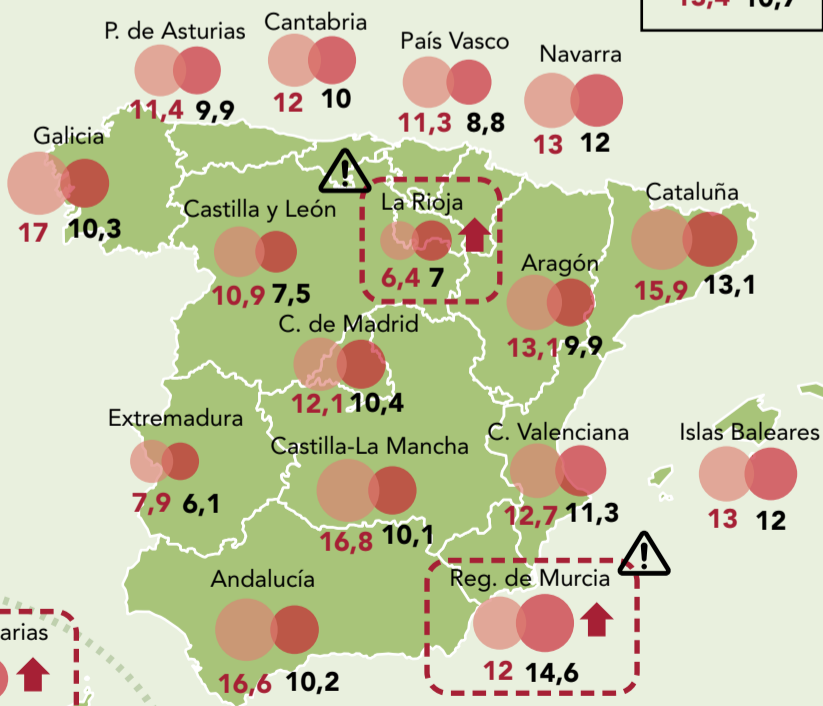
Cifras en µg/m<sup>3</sup>

TOTAL\*

2010 2020



13,4 10,7



## Media ponderada con la población de la concentración media anual de PM<sub>10</sub> por comunidades autónomas

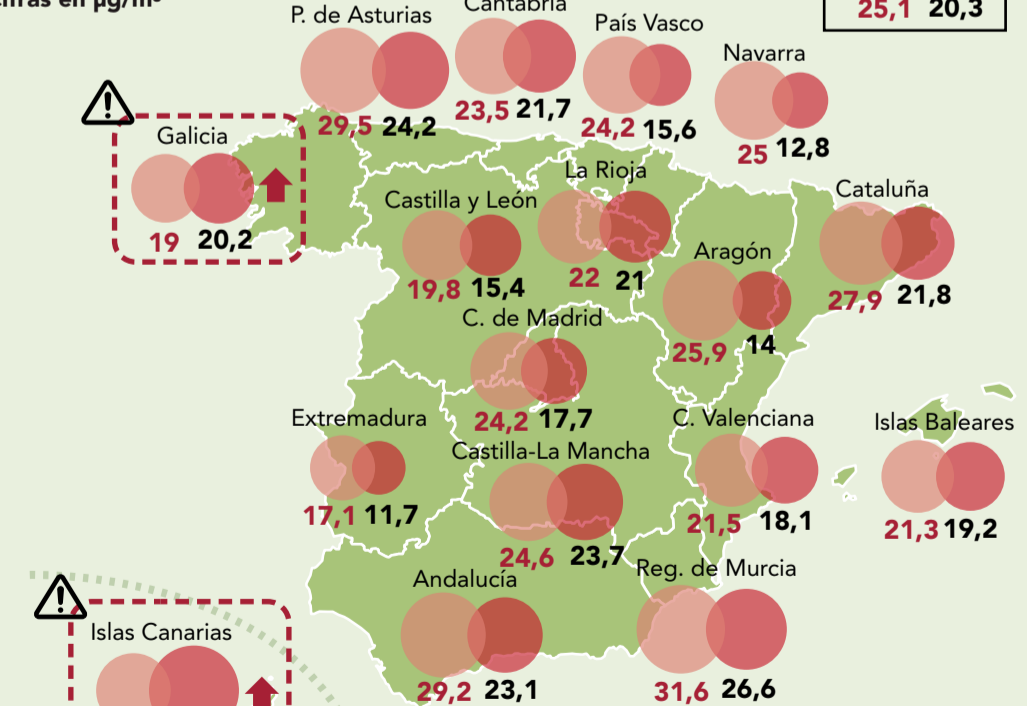
Cifras en µg/m<sup>3</sup>

TOTAL\*

2010 2020



25,1 20,3



\* Total nacional de 50.000 y más habitantes

NOTA: El valor límite de concentración anual objetivo desde 2010 es 25 µg/m<sup>3</sup>

\* Total nacional de 50.000 y más habitantes

NOTA: El valor límite de concentración anual desde 2005 es 40 µg/m<sup>3</sup>

Fuentes:

1. European Heart Journal (2019) 40, 1590–1596 CLINICAL RESEARCH doi:10.1093/eurheartj/ehz135
2. Environmental Protection Agency (2009), "Integrated Science Assessment for Particulate Matter". EPA/600/R-08/139F
3. Instituto Nacional de Estadística (INE)

4. Agencia Europea del Medio Ambiente.
5. Ministerio para la Transición Ecológica y el Reto Demográfico