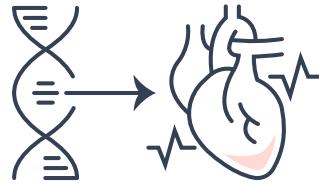


En los últimos años la genética ha ido tomando un papel cada vez más importante dentro de la cardiología, lo que ha permitido conocer en pocos años numerosos genes causantes de enfermedades cardíacas.

¿Qué enfermedades del corazón son hereditarias?

Las cardiopatías familiares son enfermedades que afectan al corazón o a los grandes vasos arteriales y tienen en común que se deben a alteraciones genéticas.



AFECTAN
1 de cada 400
PERSONAS



DENTRO DE ELLAS TENEMOS

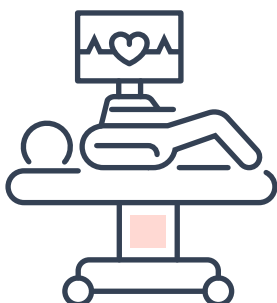
MIOCARDIOPATÍAS	CANALOPATÍAS
(hipertrofica, dilatada, restrictiva, arritmogénica, no compactada y otras).	(síndrome de QT largo, síndrome de Brugada, taquicardia ventricular catecolaminérgica, síndrome de QT corto y otras).

Todas ellas tienen muchos puntos en común que justifican su abordaje conjunto: son enfermedades familiares de causa genética que requieren para su estudio unas herramientas específicas, experiencia amplia y un abordaje multidisciplinar. Estas enfermedades pueden ser una causa frecuente de muerte súbita en jóvenes.

Cuando una persona es diagnosticada, es recomendable realizar una valoración a todos los familiares de primer grado para descartar la enfermedad en ellos.



**Riesgo de
transmisión.**



Es importante recordar que la enfermedad puede estar presente a pesar de no tener síntomas. La evaluación de familiares incluye un ECG y un ecocardiograma como mínimo.