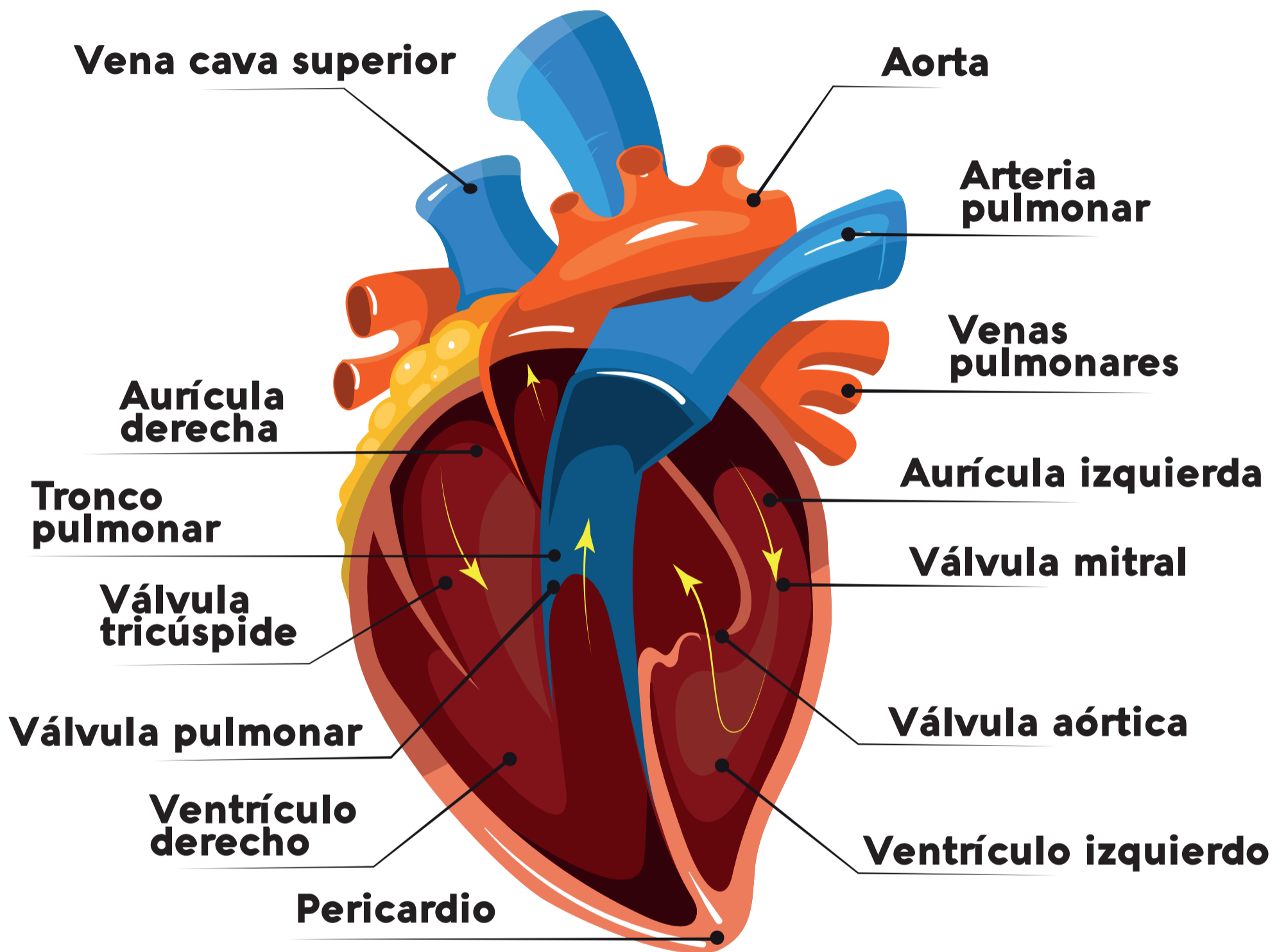


EL CORAZÓN, un atleta infatigable



Contracciones
en reposo
entre
50 y 70
veces por minuto

Promedio
bombeo
5 litros
de sangre por minuto
7.500 litros por día

Contracciones
diarias
100.000
3 millones por mes
36 millones cada año

Potencia de
contracción
120
mmHg.

 SOCIEDAD
ESPAÑOLA DE
CARDIOLOGÍA

 FUNDACIÓN
ESPAÑOLA DEL
CORAZÓN

www.fundaciondelcorazon.com